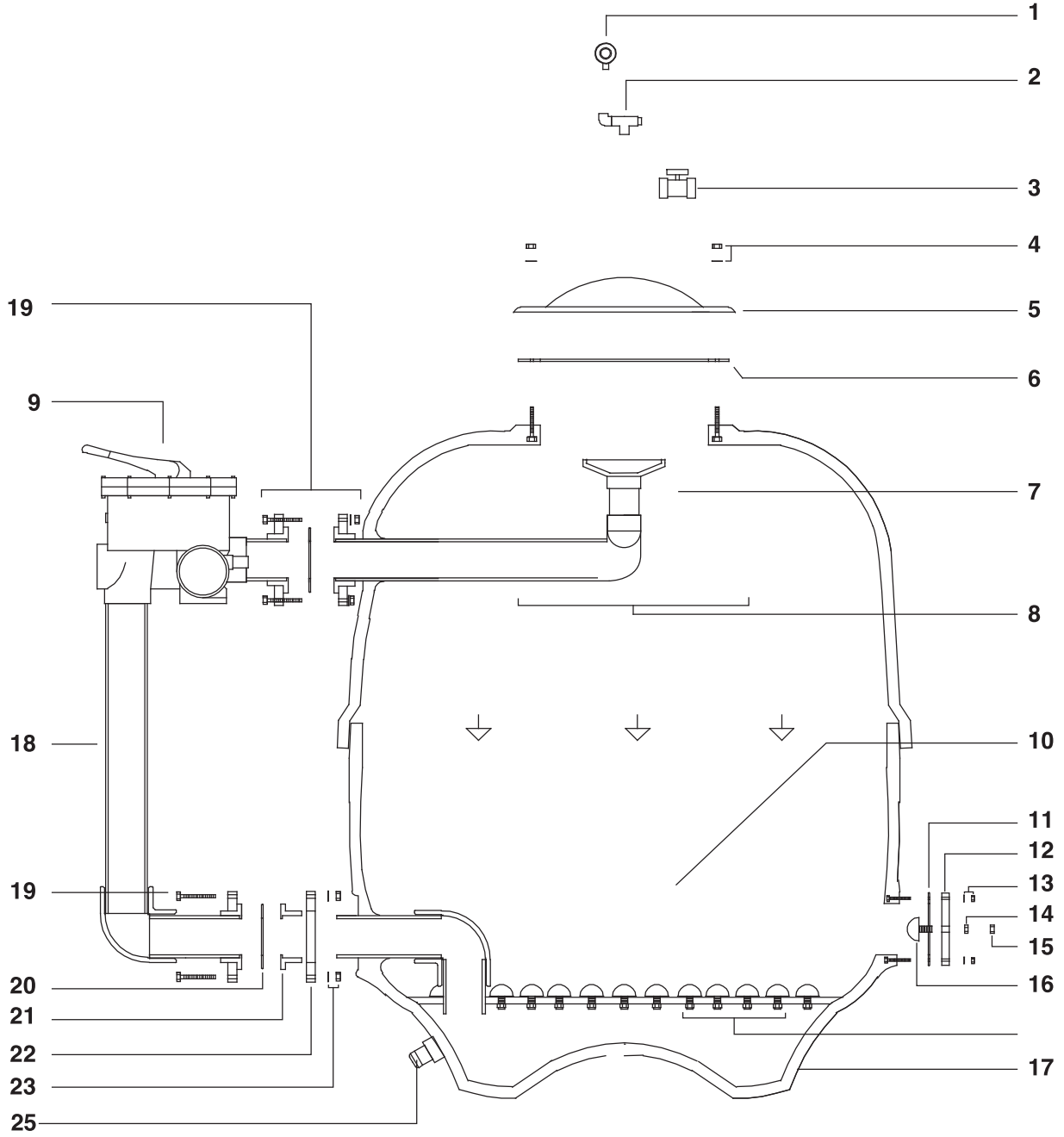


## 2-Yedek Parçalar - Pina Murex-P Serisi Filtre Yedekleri Spare Parts - Pina Murex-P Serie Filtrations



## 2-Yedek Parçalar - Pina Murex-P Serisi Filtre Yedekleri

### Spare Parts - Pina Murex-P Serie Filtrations



No	ÜRÜN AÇIKLAMASI	No	PRODUCT NAME
1	Manometre	1	Manometer
2	Murex manometre - vana bağlantısı	2	Murex connection manometer with air releasing valve
3	Murex hava alma vanası	3	Murex air releasing valve
4	Murex kapak civatası somunu ve pulu	4	Murex lid screw nut and washer
5	Murex filtre kapağı	5	Murex lid
6	Murex filtre kapağı contası	6	Murex lid O-ring
7	Pina filtre difüzör	7 a	Pina diffuser
	Pina Difüzör gövdesi	b	Pina diffuser body
a	Pina Difüzör kapağı	c	Pina diffuser lid
8 b	Murex difüzör tesisatı(difüzör hariç)	8	Murex diffuser pipe system(w/o diffusers)
9 c	Altı yollu vana	9	Multiways valve
10	Murex platform civatası somunu ve pulu	10	Murex nozzles platform screw nut and washer
11	Murex kum boşaltma kapağı contası	11	Murex sand discharge O-ring of side lid
12	Murex kum boşaltma kapağı	12	Murex sand discharge side lid.
13	Murex kum boşaltma kapağı somunu ve pulu	13	Murex sand discharge side lid nut and washer
14	Murex su boşaltma mantar somunu	14	Murex water discharge nozzle nut
15	Murex su boşaltma mantar körtapası	15	Murex water discharge nozzle cap
16	Murex su boşaltma mantar nozulu	16	Murex water discharge nozzle
17	Murex filtre alt gövde	17	Murex bottom body of tank
18	Murex flanskole-cokyollu vana bağlantı tesisatı	18	Murex connection pipe of flange with 6way valve
19	Murex filtre giriş/çıkış adaptör kiti	19	Murex filter input-output adaptor
20	Murex filtre adaptör kolesi	20	Murex filter adaptor kole
21	Murex filtre adaptör sıkma somunu	21	Murex filter adaptor flange
22	Murex filtre adaptör gövdesi	22	Murex filter adaptor body
23	Murex filtre adaptör o-ringi	23	Murex filter adaptor o-ring
24	Murex filtre üst gövde	24	Murex upper body of tank
25	Murex filtre üst kapak civatası M12X60	25	Murex lid screw M12X60
26	Murex kum boşaltma kapak civatası M16X80	26	Murex sand discharge side lid screw M16X80
27	Murex nozul platform civatası M8X45	27	Murex nozzle platform screw M8X45
28	Murex nozul platformu(nozzullar hariç)	28	Murex nozzle platform(w/o nozzles)
29	Murex platform - vana bağlantı tesisatı	29	Murex connection of nozzle platform with 6wayvalve pipe
30	Murex filtre dıştan dişli adaptör	30	Murex filter male threaded adaptor
31	Murex filtre platform mantar nozulu	31	Murex nozzle for platform
32-34	Düz Nozul	32-34	Lateral nozzle
35	Kollektör	35	Collector

D 1050mm				D 1250mm - 50"				D 1600mm - 64"				D 2000mm - 80"			
No	Kod	Fiyat	Std.	Kod	Fiyat	Std.	Kod	Fiyat	Std.	Kod	Fiyat	Std.	Kod	Fiyat	Std.
1	HTP01	17,00	1	HTP01	17,00	1	HTP01	17,00	1	HTP01	17,00				
2	HUB01	2,00	1	HUB01	2,00	1	HUB01	2,00	1	HUB01	2,00				
3	EJS01	6,60	1	EJS01	6,60	1	EJS01	6,60	1	EJS01	6,60				
4	HUP01	0,90	16	HUP01	0,90	16	HUP01	0,90	16	HUP01	0,90				
5	HUA01	102,00	1	HUA01	102,00	1	HUA01	102,00	1	HUA01	102,00				
6	HUP02	13,00	1	HUP02	13,00	1	HUP02	13,00	1	HUP02	13,00				
7 a	HTA03	8,30		HTA03	8,30		HTA03	8,30		HTA03	8,30				
b	HTA04	5,00		HTA04	5,00		HTA04	5,00		HTA04	5,00				
c	HTA05	3,30		HTA05	3,30		HTA05	3,30		HTA05	3,30				
8	HUB02	33,00		HUB02	33,00		HUB03	86,00		HUB04	155,00				
9	AAZ03	544,00	1	AAZ03	544,00	1	-	-	1	-	-				
10	HUP03	86,00	6	HUP03	86,00	6	HUP03	86,00	6	HUP03	86,00				
11	-	-		HUP04	155,00	1	HUP04	155,00	1	HUP04	155,00				
12	-	-		HUB05	9,00	1	HUB05	9,00	1	HUB05	9,00				
13	-	-		HUP05	9,00	8	HUP05	9,00	8	HUP05	9,00				
14	-	-		AAA14	0,40		AAA14	0,40		AAA14	0,40				
15	-	-		AAA21	0,55		AAA21	0,55		AAA21	0,55				
16	-	-		AAA13	1,35		AAA13	1,35		AAA13	1,35				
17	-	-		HUA06	425,00	1	HUA07	980,00	1	HUA08	1.840,00				
18	HUP09	34,00	1	HUB06	18,60	1	-	-	1	-	-				
19	-	-		HUP18	27,00	1	HUP07	1,40	1	HUP08	3,00				
20	-	-		HUP19	4,60	2	HUP10	0,90	2	HUP11	1,10				
21	-	-		HUP20	5,90	2	ELN59	3,30	2	ELN61	5,70				
22	-	-		HUP21	8,90	2	ELN45	4,00	2	ELN47	5,10				
23	-	-		HUP22	2,00	1	HUP13	0,20	1	HUP14	0,40				
24	-	-		HUA09	425,00	1	HUA10	980,00	1	HUA11	1.840,00				
25	HUP15	0,90	16	HUP15	0,90	16	HUP15	0,90	16	HUP15	0,90				
26	-	-		HUP16	1,40	8	HUP16	1,40	8	HUP16	1,40				
27	HUP17	0,70	6	HUP17	0,70	6	HUP17	0,70	6	HUP17	0,70				
28	HUA12	116,00	1	HUA12	116,00	1	HUA13	150,00	1	HUA14	205,00				
29	-	-	1	HUB07	22,00	1	HUB08	25,00	1	HUB09	34,00				
30	-	-		ELN20	3,30		-	-		-	-				
31	AAA20	1,75	86	AAA20	1,75	123	AAA20	1,75	201	AAA20	1,75	314			
32	AAA29	1,35	12	AAA29	1,35	48	AAA16	1,40	48						
33	AAA17	1,20	12	-	-		-	-		-	-				
34	AAB15	1,40	12	-	-		-	-		-	-				
35	HTA20	11,80	1	HTA20	11,80	4	HTA20	11,80	4						